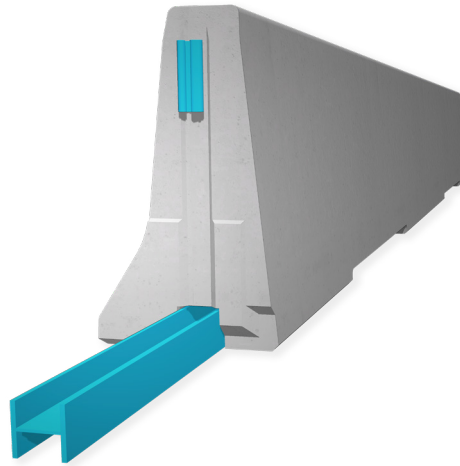


REBLOC 100SF_8

Technisches Datenblatt

ASI B

REBLOC 100SF_8

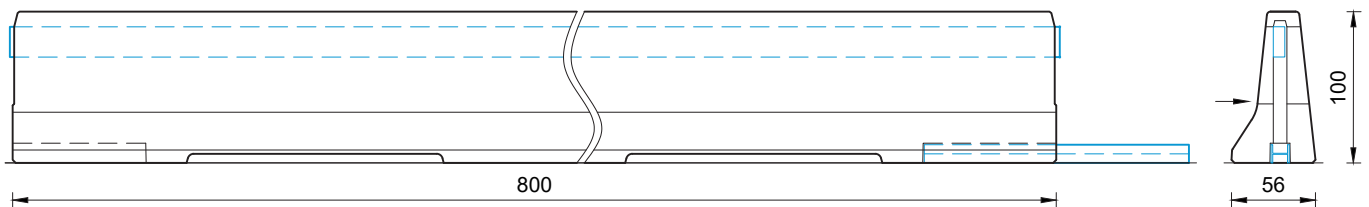


Fahrzeugrückhaltesystem
aus Betonfertigteilen

Permanentes System
Frei aufgestellt

Technische Daten

Aufhaltestufe	L2 / H2
Wirkungsbereich	W3 ($W_N \leq 1,0$ m)
Anprallheftigkeit	ASI B
Fahrzeugeindringung	VI1 ($VI_N \leq 0,6$ m)
Aufstellung	frei aufgestellt auf Asphalt Beton
Anwendung	einseitig
Mindestaufbaulänge	96 m (12 Elemente) zuzügl. Anfangs-/Endverankerung
Anfangs-/Endverankerung	erforderlich (gemäß Verankerungstabelle 39-10501): z.B. REBLOC 100SF_4TL 100SF_4TR oder Kraftschluss
Abmessungen L x B x H in cm	800 x 56 x 100 cm
Gewicht/Element	ca. 6080 kg
Kurvenradius	$r \geq 370$ m, kleinere Radien auf Anfrage
Kupplung/freiliegender Stahlteile	voll integriert, feuerverzinkt
CE-Zertifizierung	✓



all dimensions in cm