

REBLOC 120A_7.5

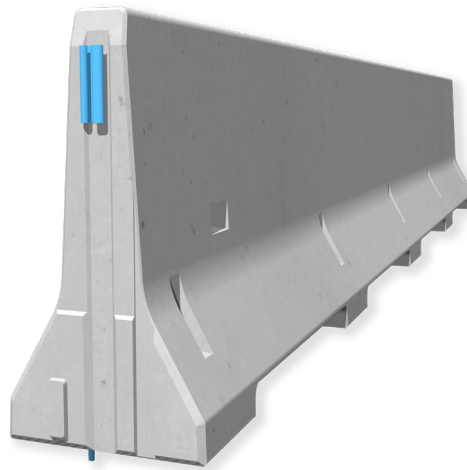
Technisches Datenblatt

ASI B

REBLOC 120A_7.5

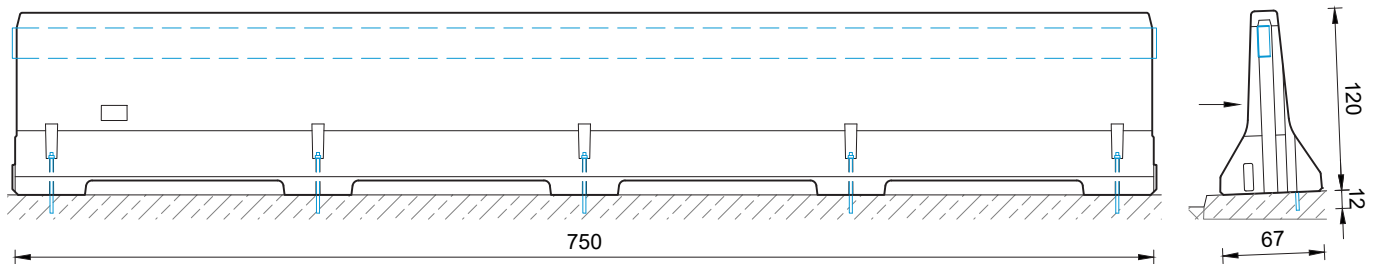
Fahrzeugrückhaltesystem
aus Betonfertigteilen

Permanentes System
Bauwerkssystem
Verankert



Technische Daten

Aufhaltestufe	L4b / H4b
Wirkungsbereich	W2 ($W_N \leq 0,8 \text{ m}$)
Anprallheftigkeit	ASI B
Fahrzeugeindringung	VI6 ($VI_N \leq 2,1 \text{ m}$)
Aufstellung	verankert in Beton (pro Element 5x Klebeanker M20x400 auf der Vorder- oder Rückseite)
Anwendung	einseitig beidseitig
Mindestaufbaulänge	75 m (10 Elemente)
Anfangs-/Endverankerung	nicht erforderlich, optional möglich
Abmessungen L x B x H in cm	750 x 67 x 120 cm
Gewicht/Element	ca. 6030 kg
Kurvenradius	$r \geq 250 \text{ m}$, kleinere Radien auf Anfrage
Kupplung/freiliegende Stahlteile	voll integriert, feuerverzinkt
CE-Zertifizierung	✓



Anpralllasten gem. RVS 15.04.71 (Österreich):

Einwirkungsklasse	EK 3
Randbalkenbreite	$\geq 0,75 \text{ m}$
Einwirkung Kragplatte h	115 kN/m
Einwirkung Kragplatte v	110 kN/m
Einwirkung Kragplatte m	60 kNm/m
BMK-Einsatzfreigabe	2021-0.830.509

all dimensions in cm